

VYSVĚTLIVKY K LEGENDĚ:

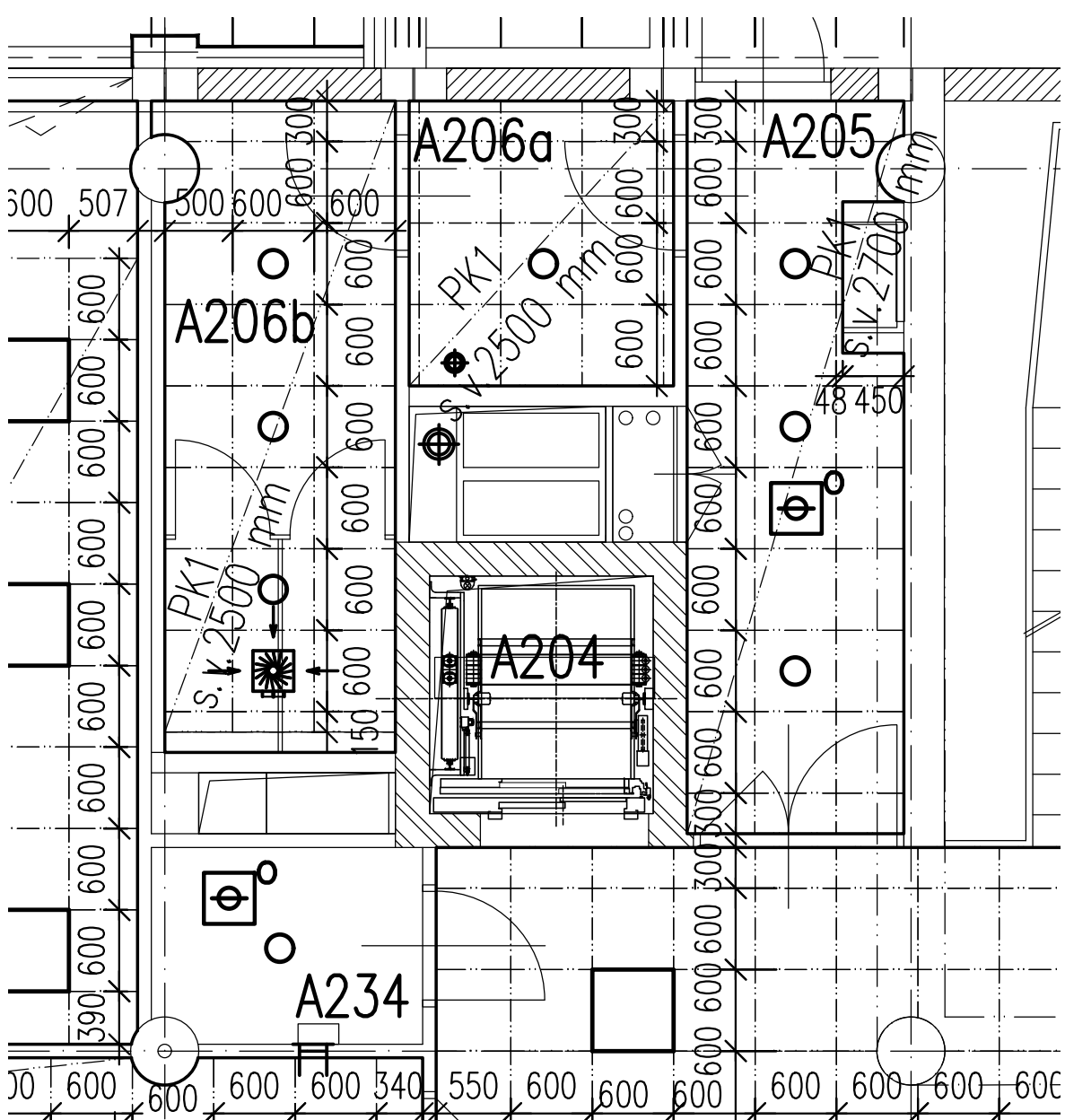
- ODKAZ POS9 – POS12 ROZEPŠAN VE SKLADBÁCH KONSTRUKCÍ – VÝKRES č. 05
- VOD – VNITŘNÍ OMÍTKA DVOUVRSTVÁ (NAPŘ. VÁPENNOSTUKOVÁ + OTERUODOLNÁ VÝMALBA JEDNOBAREVNÁ)
- VOO – OPRAVA STÁVAJÍCÍ OMÍTKY, ODSTRANĚNÍ NESOUDRŽNÝCH ČÁSTÍ, OČIŠTĚNÍ, DOPLNĚNÍ + NOVÁ OTERUODOLNÁ VÝMALBA
- VOS – STROP–OPRAVA STÁV. OMÍTKY, ODSTRANĚNÍ NESOUDRŽNÝCH ČÁSTÍ, OČIŠTĚNÍ, DOPLNĚNÍ + NOVÁ OTERUODOLNÁ VÝMALBA
- ZC – OČIŠTĚNÍ STÁVAJÍCÍHO PRÍZNAHOHO CIHLENÉHO ZDIVA VE SCHODIŠTI + IMPREGNAČNÍ OCHRANNÝ NÁTĚR
- MS – STROP–OPRAVA STÁV. OMÍTKY, ODSTRANĚNÍ NESOUDRŽNÝCH ČÁSTÍ, OČIŠTĚNÍ, PO APLIKACI UHLÍKOVÝCH LAMEL SJEDNOCUJÍCÍ UZAVÍRAJÍCÍ ANTIKARBONATAČNÍ NÁTĚR, NEBO NÁSTRÍK NA STROPNÍ KONSTRUKCI A LAMELY
- MO – MALBA OTERUODOLNÁ NA SDK
- KO – KERAMICKÝ OBKLAD LEPENÝ DO TMELU, VÝŠKA 2050 MM, V ORDINACÍCH 1600 MM – VÝŠKA VIZ VÝKRES
- PK1 – KAZETOVÝ MINERÁLNÍ PODHLED AKUSTICKÝ
- PK2 – KAZETOVÝ MINERÁLNÍ PODHLED AKUSTICKÝ, HYGIENICKÝ
- PL – SYSTÉMOVÁ SOKLOVÁ LIŠTA PRO POVLAKOVOU KRYTINU
- KL – SYSTÉMOVÁ KOBERCOVÁ SOKLOVÁ LIŠTA
- TS – STÁVAJÍCÍ TERACOVÝ SOKL – OČIŠTĚNÍ, VYSYPRAVENÍ, PŘEBROUŠENÍ
- AS – ANTISTATICKÁ PODLAHOVINA UV SESTERNÁCH A LÉKÁRSKÝCH ORDINACÍCH

LEGENDA MÍSTNOSTÍ

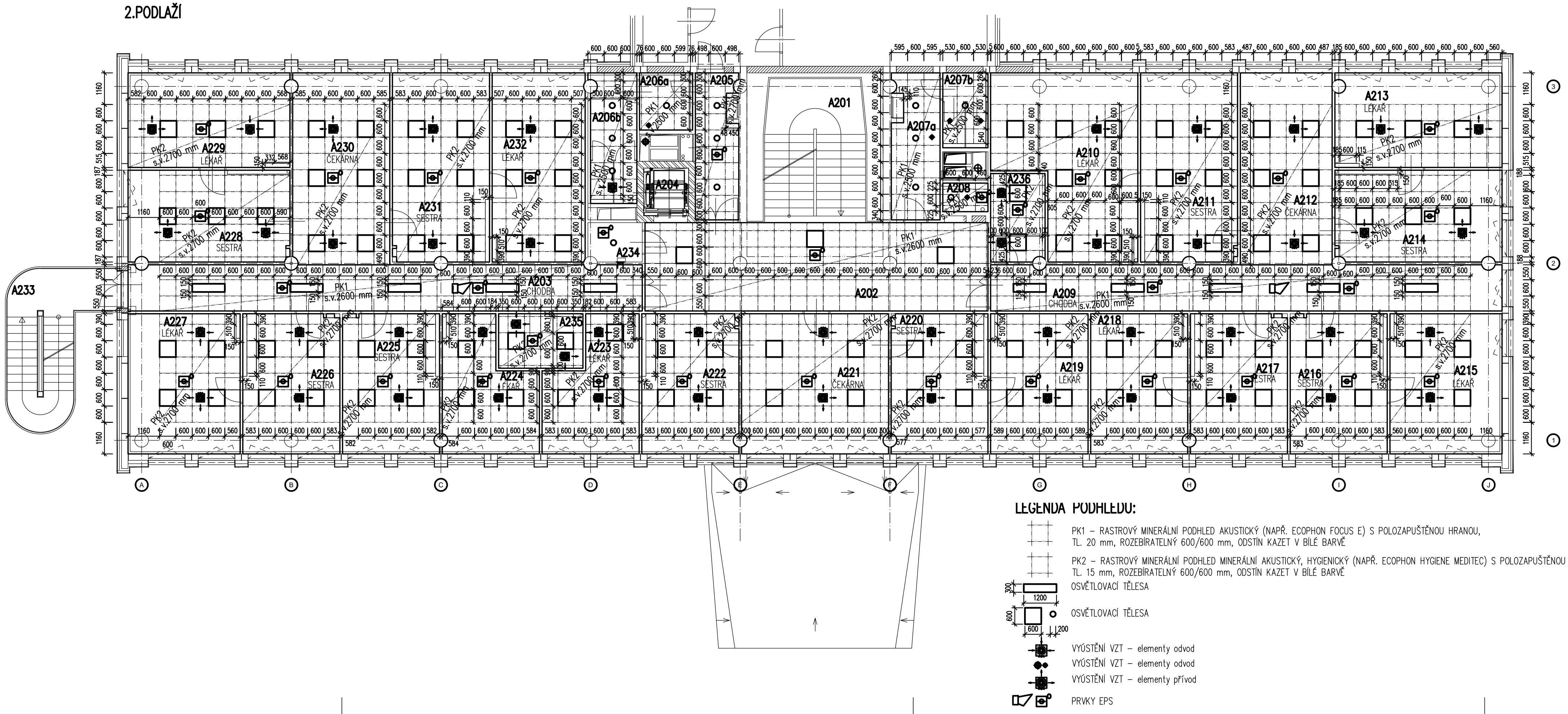
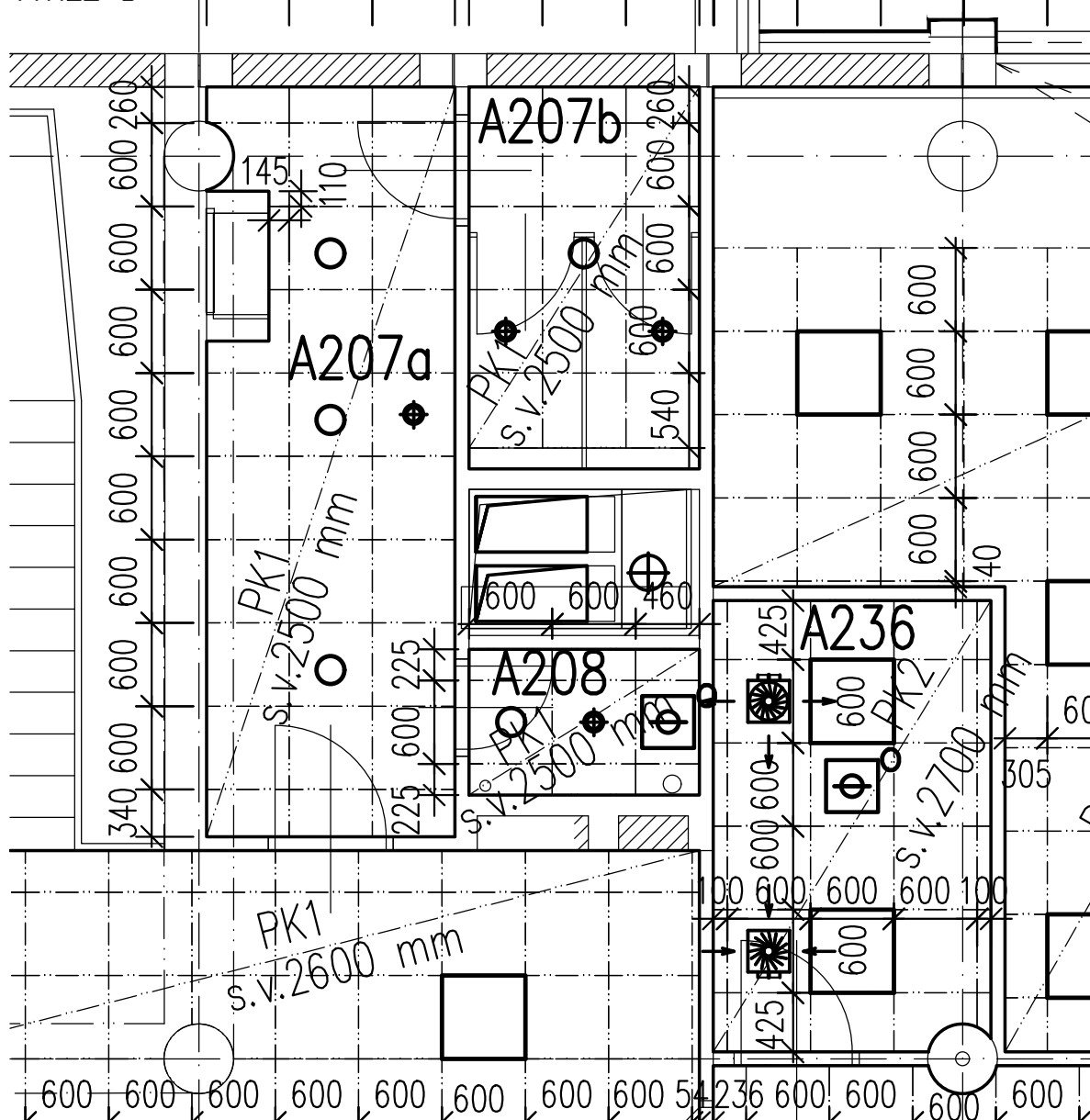
ČÍSLO MÍSTNOSTI	ÚČEL MÍSTNOSTI	VNEJŠÍ VLVIV	PLOCHA m²	PODLAHA	ODK.	OPRAVA POVRCHU	POZNÁMKA
A201	SCHODIŠTĚ		19,00	POVL. KRYTINA ZÁTĚŽOVÁ	PSCH	VOD, VOD, VOS, ZC	TS
A202	CHODBA		41,50	POVL. KRYTINA ZÁTĚŽOVÁ	POS9, POS10	VOD, VOD, MO, MS, PK1	PL
A203	CHODBA		31,90	POVL. KRYTINA ZÁTĚŽOVÁ	POS9	VOD, VOD, MO, PK1	PL
A204	VÝTAH OSOBNÍ		2,89	–		VOD	
A205	CHODBA		8,55	POVL. KRYTINA ZÁTĚŽOVÁ	POS9	VOD, VOD, MO, PK1	PL
A206a	PŘEDSÍŇ WC – MUŽI		4,10	KERAM. DLAŽBA 300/300	POS11	VOD, VOD, MO, PK1, KO	KS
A206b	WC – MUŽI		8,49	KERAM. DLAŽBA 300/300	POS11	VOD, VOD, MO, PK1, KO	KS
A207a	PŘEDSÍŇ WC – ŽENY		9,11	KERAM. DLAŽBA 300/300	POS11	VOD, VOD, MO, PK1, KO	KS
A207b	WC ŽENY		4,56	KERAM. DLAŽBA 300/300	POS11	VOD, VOD, MO, PK1, KO	KS
A208	ÚKLIDOVÁ KOMORA		1,63	KERAM. DLAŽBA 300/300	POS11	VOD, MO, PK1, KO	KS
A209	CHODBA		31,66	POVL. KRYTINA ZÁTĚŽOVÁ	POS9	VOD, MO, MS, PK1	PL

A210	LÉKAŘ		30,57	POVLAKOVÁ KRYTINA AS	POS12	VOD, VOD, MO, PK2, KO	PL
A211	SESTRA		24,71	POVLAKOVÁ KRYTINA AS	POS12	VOD, MO, PK2, KO	PL
A212	ČEKÁRNA		23,79	POVLAKOVÁ KRYTINA AS	POS12	VOD, MO, PK2	PL
A213	LÉKAŘ		21,19	POVLAKOVÁ KRYTINA AS	POS12	VOD, MO, MS, PK2, KO	PL
A214	SESTRA		20,60	POVLAKOVÁ KRYTINA AS	POS12	VOD, MO, MS, PK2, KO	PL
A215	LÉKAŘ		21,22	POVLAKOVÁ KRYTINA AS	POS12	VOD, MO, MS, PK2, KO	PL
A216	SESTRA		18,36	POVLAKOVÁ KRYTINA AS	POS12	VOD, MO, MS, PK2, KO	PL
A217	SESTRA		18,29	POVLAKOVÁ KRYTINA AS	POS12	VOD, MO, PK2, KO	PL
A218	LÉKAŘ		18,25	POVLAKOVÁ KRYTINA AS	POS12	VOD, MO, PK2, KO	PL
A219	LÉKAŘ		18,42	POVLAKOVÁ KRYTINA AS	POS12	VOD, MO, PK2, KO	PL
A220	SESTRA		18,23	POVLAKOVÁ KRYTINA AS	POS12	VOD, MO, PK2, KO	PL
A221	ČEKÁRNA		27,66	POVLAKOVÁ KRYTINA AS	POS12	VOD, MO, PK2	PL
A222	SESTRA		18,29	POVLAKOVÁ KRYTINA AS	POS12	VOD, MO, PK2, KO	PL

VÝŘEZ A



VÝŘEZ B

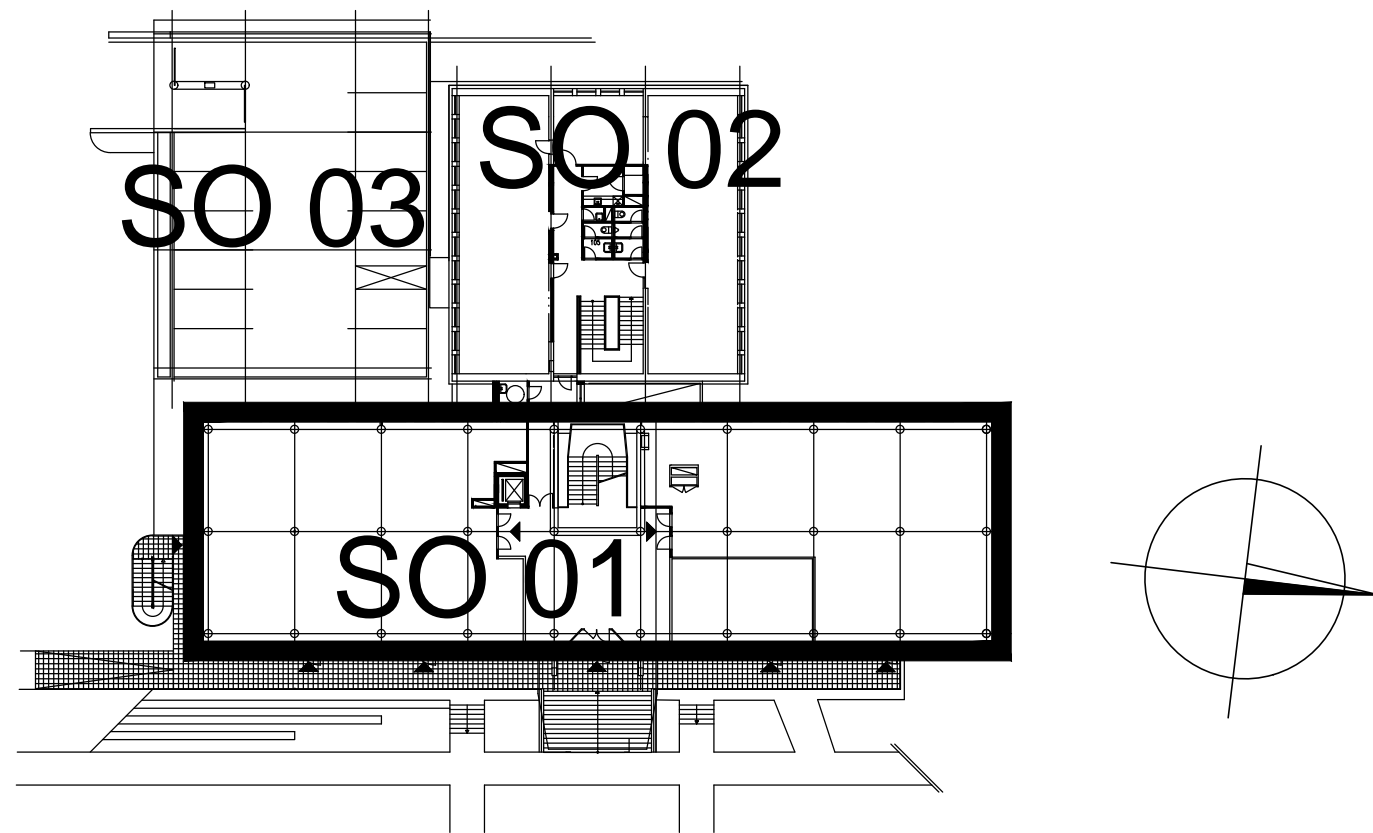


LEGENDA PODHLEDU:

- PK1 – RASTROVÝ MINERÁLNÍ PODHLED AKUSTICKÝ (NAPŘ. ECOPHON FOCUS E) S POLOZAPUŠTĚNOU HRANOU, TL 20 mm, ROZEBÍRATELNÝ 600/600 mm, ODSTIN KAZET V BÍLÉ BARVĚ
- PK2 – RASTROVÝ MINERÁLNÍ PODHLED MINERÁLNÍ AKUSTICKÝ, HYGIENICKÝ (NAPŘ. ECOPHON HYGIENE MEDITEC) S POLOZAPUŠTĚNOU HRANOU, TL 15 mm, ROZEBÍRATELNÝ 600/600 mm, ODSTIN KAZET V BÍLÉ BARVĚ
- OSVĚTLOVACÍ TĚLESA
- OSVĚTLOVACÍ TĚLESA
- VÝÚSTĚNÍ VZT – elementy odvod
- VÝÚSTĚNÍ VZT – elementy odvod
- VÝÚSTĚNÍ VZT – elementy přívod
- PRVKY EPS

A223	LÉKAŘ		15,00	POVLAKOVÁ KRYTINA AS	POS12	VOD, MO, PK2, KO	PL
A224	LÉKAŘ		14,94	POVLAKOVÁ KRYTINA AS	POS12	VOD, MO, PK2, KO	PL
A225	SESTRA		18,28	POVLAKOVÁ KRYTINA AS	POS12	VOD, MO, PK2, KO	PL
A226	SESTRA		18,36	POVLAKOVÁ KRYTINA AS	POS12	VOD, MO, MS, PK2, KO	PL
A227	LÉKAŘ		21,22	POVLAKOVÁ KRYTINA AS	POS12	VOD, MO, MS, PK2, KO	PL
A228	SESTRA		19,98	POVLAKOVÁ KRYTINA AS	POS12	VOD, MO, MS, PK2, KO	PL
A229	LÉKAŘ		20,60	POVLAKOVÁ KRYTINA AS	POS12	VOD, MO, MS, PK2, KO	PL
A230	ČEKÁRNA		25,05	POVLAKOVÁ KRYTINA AS	POS12	VOD, MO, PK2	PL
A231	SESTRA		24,67	POVLAKOVÁ KRYTINA AS	POS12	VOD, MO, PK2, KO	PL
A232	LÉKAŘ		23,72	POVLAKOVÁ KRYTINA AS	POS12	VOD, MO, PK2, KO	PL
A233	SCHODIŠTĚ – VENKOVNÍ		16,50	LIŠTA STĚRKA	POE1		
A234	TECHNICKÁ MÍSTNOST		2,84	POVLAKOVÁ KRYTINA	POS9	VOD, MO	PL
A235	ŠATNA PRO PERSONÁL		6,20	POVLAKOVÁ KRYTINA AS	POS12	VOD, MO, PK2	PL
A236	ŠATNA PRO PERSONÁL		6,43	POVLAKOVÁ KRYTINA AS	POS12	VOD, MO, PK2	PL

Revize	Datum	Popis změny	Vypracoval	Kontroloval
01				
02				



Objednatel OBEK SERVIS a.s. Panelová 289/6 190 15 Praha 9 - Satalice				
Koordínace stavby a profesí		JTSK, Bpv		
Koordínace stavby a technologie		SO01 1.NP ±0,00=229,16 m n.m.		
Statik		Ing. M. Bezruč		
Hlavní projektant	Vedoucí projektant	Vypracoval	Kontroloval	
Oprávněná osoba kooperanta:				číslo zakázky:
Hlavní projektant	Vedoucí projektant	Vypracoval	Kontroloval	
Ing. arch. Jiří Soukal	Ing. H. Brázdová	T. Kašík	Ing. L. Hnilíčka	
stavba: "OKO" Zlín - Tr. T. Bati modernizace objektu č.p. 508 a č.p. 5682				HIP Ing.arch. J. Soukal
SO 01 Objekt A - č.p. 508				číslo zakázky 19-4180-217
profese: D1.2 - ARCHITEKTONICKO-STAVEBNÍ ŘEŠENÍ-navrhovaný stav				stupeň dokumentace DPS
obsah: PŮDORYS 2.NP - PODHLEDY				datum 1.vydání 03/2020
název dig.souboru: SO01_D11_41_np02p_0.dwg				měřítko 1:100 formát 10 A4
číslo výkresu: SO01 D1.1.b 41				datum revize: výřez číslo: 0